

E505C EVO EXCAVADORA HIDRÁULICA



1. MOTOR TIER 3

Tipo	Refrigeración líquida, ciclo diésel 4 tiempos, 6 cilindros en línea, Sistema common rail de alta presión (control eléctrico), Turbocompresor con intercooler refrigerado por aire.	
Modelo	ISUZU GH-6UZ1XKSS-0D	
Potencia nominal en el volante (ISO 14396)	270 kW a 2000 rpm	245 kW a 2000 rpm
Cilindrada	9839 cc	
Torque máximo (ISO 14396)	1363 N·m a 1500 rpm (sin bomba de ventilador)	
Diámetro y carrera	120 mm X 145 mm	
Voltaje	24 V	
Alternador	50 A	
Motor de arranque	24 V 5,5 kW	

2. SISTEMA HIDRÁULICO

Bombas principales	2 bombas de pistón axial y cilindrada variable con sistema de regulación	
• Caudal máx. de aceite	2 x 400 l/min. a 2000 rpm	
• Presión de trabajo del circuito	314 bar (4554 psi)	
• Pluma/Brazo/Balde	343 bar (4975 psi)	
	con Auto power up	
• Circuito de giro	294 bar (4409 psi)	
• Circuito de desplazamiento	343 bar (4975 psi)	

Bomba piloto	1 Bomba de engranaje
• Caudal máx. de aceite	30 l/min.
• Presión de trabajo del circuito	39 bar (565 psi)

Válvulas de control	Con válvula de retención Pluma/Brazo
	Una válvula de 4 secciones para la oruga derecha, y aceleración Balde, Pluma y Brazo
	Una válvula de 5 secciones para la oruga izquierda, y aceleración Auxiliar, Giro, Pluma y Brazo

Dispositivo de giro	Motor de pistón axial y cilindrada fija
• Motor	Motor de pistón axial y cilindrada fija
• Freno	Freno mecánico a disco
• Mando final	Reducción por engranaje planetario
• Cojinete del giro de la mesa	Cojinete tipo bola con engranaje interno
• Velocidad máx. de giro	9,0 rpm
• Torque de giro	150.000 N·m

Cilindros	Ctd. de cilindros – diám. X diám. vástago X carrera
• Pluma	2 – Ø 170 mm X Ø 115 mm X 1550 mm
• Brazo	1 – Ø 200 mm X Ø 140 mm X 1820 mm
• Balde	1 – Ø 170 mm X Ø 115 mm X 1335 mm

3. CONTROLES HIDRÁULICOS

Pluma/Brazo/Balde/Giro	Alarma de control por presión piloto (control estándar ISO)
Desplazamiento	Alarma de control por presión piloto
Selección del modo de trabajo	
• Modo – SP	
• Modo – H	
• Modo automático	

Selección del modo de desplazamiento (2 velocidades de desplazamiento)

Control de amortiguación para pluma y brazo

Bloqueo hidráulico (bloqueo de puerta, consola de inclinación lado izquierdo)

Sistema de inversión de la rotación del ventilador

4. SISTEMA ELÉCTRICO

Control del Motor

- Control de aceleración tipo cuadrante
- Ralentí al toque / Desaceleración automática / Sistema de apagado automático de ralentí
- Parada de emergencia

Sistema de monitoreo

- Pantalla de mensaje
- Pantalla modo de trabajo:
- MODO DE SP (Speed Priority Mode): Utilizado en aplicaciones donde la velocidad y productividad son importantes. La velocidad de giro después de descargar el material es más grande
- MODO H (Heavy Mode): Utilizado en aplicación de excavación y con menor consumo de combustible
- MODO A (Adjuntment Mode): Utilizado en aplicación general, de acabado y elevación o manipulación de objetos. En ese modo el Power Boost está siempre activado
- Condición de máquina
- Pantalla de alarma y zumbador
- Temperatura del agua
- Temperatura del aceite hidráulico
- Nivel de combustible
- Sistema de diagnóstico

Cableado

- Conector a prueba de agua

Seguridad

- Alarma de recorrido
- Bocina doble

• Batería 2 X 12 V 128 Ah/5 HR

Luces

- Luces de trabajo

Superior	24 V 70 W	X 1
Pluma	24 V 70 W	X 2
Cabina	24 V 70 W	X 2
- Cabina del operador 24 V 10 W X 1

5. AMBIENTE DEL OPERADOR

Cabina del operador

- Cabina con diseño suave de formato redondo fabricada por Estampado
- Vidrios de seguridad en todas las ventanas
- Suspensión de la cabina por medio de 4 amortiguadores hidráulicos
- Ventana delantera corrediza con bloqueo automático
- Monitor con pantalla LCD a color
- Interruptor de membrana en la pantalla del monitor
- Limpia parabrisas y lavador de parabrisas
- Radio AM/FM con sintonizador automático
- Alfombra de piso
- Escotilla de techo de policarbonato y parasol
- Acondicionador de aire automático
- Estructura de Protección Contra Vuelco (ROPS)
- Defensa superior OPG nivel 1 (en la armazón de la cabina)

Asiento del operador

Suspensión mecánica de baja frecuencia con muelles en espiral y amortiguador hidráulico de doble acción (cumple con ISO7096 en la categoría EM6). Con las siguientes características:

- Ajuste de altura manual
- Ajuste de altura del asiento
- Espaldar con ajuste de ángulo
- Espaldar pivotante ajustable unido a las consolas
- Reposacabezas ajustable
- Cinturón de seguridad retráctil
- Ajuste de consolas de control independiente del asiento
- Soporte lumbar ajustable

Otros

- Espejo retrovisor (lateral cabina y lado derecho)

6. TREN DE RODAJE

Motor de desplazamiento	Motor de bomba axial de desplazamiento variable
Freno	Freno mecánico a disco
Freno de servicio hidráulico	Válvula del freno
Mando Final	Reducción por engranaje planetario
Velocidades de desplazamiento	
• Alta	5,3 km/h (cambio automático de la velocidad de desplazamiento)
• Baja	3,2 km/h
Empuje en la barra de tiro	339 kN
Cantidad de rodillos superiores	2 (cada lado)
Cantidad de rodillos de inferiores	9 (cada lado)
Cantidad de zapatas	50 (cada lado)
Tipo de zapata	Zapata de garra triple
Paso de eslabón	228,6 mm
Ancho de zapata	600 mm (estd.)
Capacidad de subida	70% (35°)

7. PESO

Peso de Operación

49,300 kg Con Brazo de 2,53 m, Balde de 3,2 m³, Zapata con garra de 600 mm operador, lubricante, refrigerante y tanque de combustible lleno

Contrapeso 10.000 kg

Presión sobre el suelo

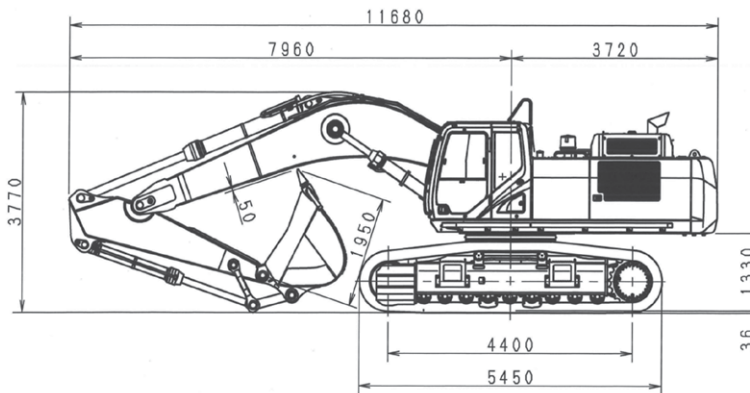
0,84 bar (12 ,2 psi) (con Brazo de 2,53 m, Balde de 3,2 m³, Zapata garra 600 mm)

8. FUERZA DE EXCAVACIÓN (CON BALDE 3,2 M³)

(ISO 6015)	(Brazo 2,53 m)
Fuerza de excavación en el brazo	251 kN
Con Auto power up	274 kN
Fuerza de excavación en el balde	274 kN
Con Auto power up	300 kN

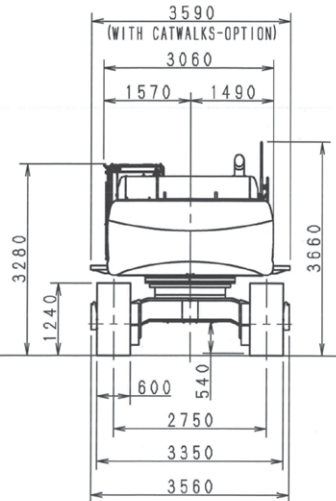
9. DIMENSIONES

	Brazo 2,53 m
Altura total (sin accesorio)	6445 mm
Longitud total (con accesorio)	11680 mm
Altura total (con accesorio)	3770 mm
Altura de la cabina	3280 mm
Ancho total de la estructura superior (sin pasarelas)	3060 mm
Ancho total de la estructura superior (con pasarelas)	3590 mm
Radio de giro (atrás)	3730 mm
Despeje bajo estructura superior	1330 mm
Distancia mínima del suelo	540 mm
Distancia entre ejes (centro a centro de las ruedas)	4400 mm
Longitud total de la oruga	5450 mm
Trocha	2750 mm
Ancho total del tren de rodaje (con zapatas de 600 mm)	3350 mm
Altura de las orugas	1240 mm



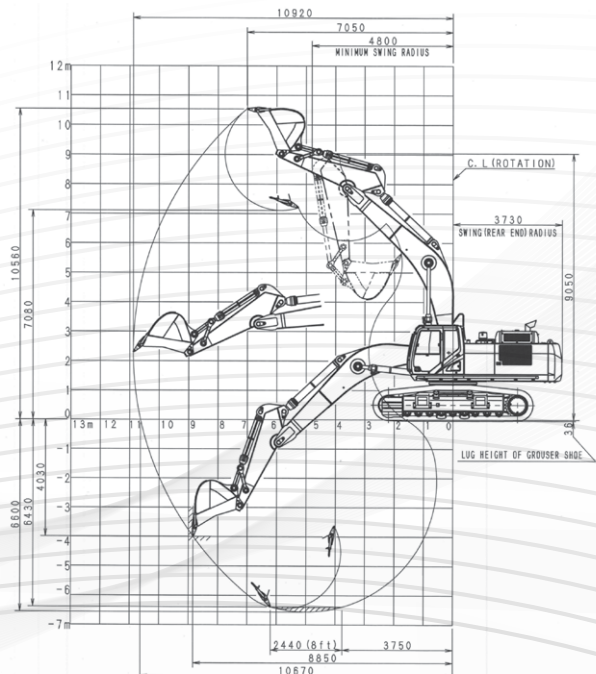
10. DATOS DE DESEMPEÑO

	Brazo 2,53 m
Longitud de pluma	6550 mm
Radio del balde	1950 mm
Rotación del balde	160°
Alcance máximo al nivel del suelo	10670 mm
Alcance máximo	10920 mm
Profundidad máx. de excavación	6600 mm
Profundidad máxima de excavación	10560 mm
Altura máxima de descarga	7080 mm



11. CAPACIDADES DE SERVICIO Y ESPECIFICACIONES

Capacidades	Especificaciones	
Sistema hidráulico	460 litros	ISO VG 46
Depósito hidráulico	230 litros	ISO VG 46
Tanque de combustible	650 litros	Combustible (Diésel)
Sistema de enfriamiento	47 litros	Refrigerante 55%, agua 45%
Caja del mando final (por lado)	15 litros	API GL-4 90
Caja de mando del giro	10,5 litros	API GL-5 90
Cárter del motor (con filtro de aceite remoto)	36 litros	API CD SAE 10W-30





ES05C^{EVO}

POSTVENTA Y RED AUTORIZADA NEW HOLLAND GARANTÍA DE ALTO RENDIMIENTO Y PRODUCTIVIDAD

La Red Autorizada New Holland ofrece servicios especializados, profesionales rigurosamente entrenados por la fábrica y piezas genuinas con garantía de calidad y procedencia, además de soporte total en la compra de su equipamiento y facilidad de financiación.

El servicio de Postventa **New Holland** está a su disposición para orientar y presentar a Ud. las mejores opciones en la toma de servicios autorizados y en la adquisición de piezas. Con ello, se asegura alto desempeño y el mejor rendimiento de su máquina, con toda la seguridad y con el menor costo beneficio.

Para lograr total acceso a la productividad y alta tecnología que solo **New Holland** ofrece, cuente con el Postventa de la Red Autorizada **New Holland**.

EN SU CONCESIONARIO:

Las dimensiones, pesos y capacidades mostrados en este folleto, bien como cualquier conversión usada, son siempre aproximadas y están sujetas a variaciones consideradas normales dentro de las tolerancias de fabricación. Es política de New Holland la continua modernización de sus productos, reservándose la empresa el derecho de modificar las especificaciones y materiales o introducir mejoras a cualquier tiempo sin previo aviso u obligación de ningún tipo. Las ilustraciones no muestran necesariamente el producto en las condiciones *estándar*.

04/2016

COMUNICAÇÕES AMÉRICA LATINA ©

Planta:
Contagem – Minas Gerais – Brasil
Av. General David Sarnoff, 2.237
Inconfidentes – CP 32210-900
Tel.: 5531 2104-3111

Oficina Comercial:
Nova Lima – Minas Gerais – Brasil
Senador Milton Campos, 175 / 4º andar
Vila da Serra – Cep 34000-000
Teléfonos: 5531 2123-4902 / 5531
2123-4904



www.newholland.com.br

