



# NEW HOLLAND

## **B95<sub>B</sub> B110<sub>B</sub>**



**B95B**

**B110B**

POTENCIA BRUTA (ISO 14396)	97 hp (72 kW)	97 hp (72 kW)
PESO DE OPERACIÓN	7.116 kg - 7.445 kg	7.282 kg - 7.482 kg
POTENCIA NETA	95 hp (71 kW)	95 hp (71 kW)
PROFUNDIDAD DE EXCAVACIÓN	De 4,4 m a 5,6 m	De 4,7 m a 5,6 m

**A Brand of CNH Industrial**



# B95B B110B

**N**ew Holland presenta sus tres modelos de retroexcavadoras, con innovaciones tecnológicas, desempeño y alta confiabilidad. En los cinco continentes, su fuerza global presenta soluciones locales para los sectores en que actúa y consolida la excelencia de su marca en el mercado mundial de la construcción.

**S**us retroexcavadoras Serie B están preparadas para los servicios más exigentes. Excavación, elevación de carga y abertura de zanjas no son retos. Son actividades realizadas por las retroexcavadoras Serie B con rapidez y precisión.

**E**llas se adaptan a las condiciones más adversas, porque están equipadas con funciones que aumentan su versatilidad y productividad, además de preservar sus costos de operación y por tanto, el valor del equipamiento.

**C**onozca ahora un poco más de las retroexcavadoras Serie B.



# TREN DE FUERZA

## ROBUSTEZ Y EFICIENCIA PARA ALTA PRODUCTIVIDAD.

### MOTOR

#### Potencia y larga vida útil.

Las retroexcavadoras Serie B están equipadas con los motores New Holland de 4,5 litros. Las versiones B95B y B110B poseen motores turboalimentados, que ofrecen mayor torque y potencia. En opción, los motores turboalimentados pueden venir con certificación Tier III, que significa baja emisión de contaminantes. Esos motores están disponibles a pedido.

Esos motores New Holland utilizan componentes recios y correas poli-V con ajuste automático para mayor durabilidad. Chorros de aceite refrigeran la parte inferior de los pistones para un control perfecto de la temperatura, una función que por lo general es reservada a motores de mayor potencia.

Con las bombas de inyección Delphi, la capacidad de puesta en marcha en frío ha sido mejorada y la economía de combustible mejorado.

El acoplamiento para el escape del motor es a través de un cono Venturi, lo que reduce las vibraciones en el tubo de escape, el aumento de la vida útil y reduciendo el nivel de ruido.

#### Enfriamiento eficiente.

Los radiadores son independientes, confeccionados en aluminio y están dispuestos en paralelo. El aire pasa de la parte de adelante de la máquina para la de atrás, asegurando la eficiencia de la refrigeración.

### TRANSMISIÓN

#### El mejor aprovechamiento de la potencia.

La transmisión Power Shuttle posee cuatro velocidades hacia adelante y cuatro hacia atrás, con comando mecánico de selección de marchas y modulación electrónica para inversión de sentido, lo que proporciona más comodidad de operación y mayor rapidez en los ciclos de trabajo. El conjunto transmisión/convertidor de par está ensamblado directamente en el volante del motor, lo que mejora la distribución de pesos y evita pérdidas de potencia.

El desacople de la transmisión, "Declutch", es hecho por medio de un interruptor ubicado en la palanca de mando hidráulico. Ese sistema debe ser utilizado cuando sea necesario mayor potencia hidráulica en las operaciones de carga.

# B95B B110B

## EJES Y FRENOS

### Seguridad en las condiciones más extremas.

**L**as retroexcavadoras Serie B tienen el eje delantero en pieza única fundida. Los ejes delanteros 4x4 presentan doble reducción por engranajes asegurando mayor tracción de la máquina sin comprometer el despeje sobre el suelo.

**L**os ejes traseros poseen reducción por planetarios ubicados en los extremos. El bloqueo del diferencial posee accionamiento eléctrico por medio de un interruptor ubicado en la palanca de mando hidráulico.

**E**l freno de servicio es tipo discos en baño de aceite y está montado en el extremo del eje. El accionamiento hidráulico es por medio de dos pedales, que pueden ser accionados juntos o separadamente.

**L**as retroexcavadoras Serie B poseen freno de estacionamiento tipo SAHR (aplicado por muelle y liberado hidráulicamente), aplicado en la transmisión. El accionamiento es eléctrico, por medio de interruptor en el panel de instrumentos.



## SISTEMA HIDRÁULICO

### Fuerza y agilidad en cualquier aplicación.

**E**l avanzado sistema hidráulico de las retroexcavadoras Serie B es de centro abierto y *design* sencillo. Posee una cantidad ínfima de componentes si comparado a los sistemas de centro cerrado de la competencia..

**L**a bomba doble de engranajes ofrece un caudal hidráulico de hasta 149 l/min.

**L**a gran capacidad hidráulica de esas máquinas reduce los tiempos de ciclo de carga y de excavación, además de asegurar gran capacidad de elevación y fuerza de desintegración.

**O**tro punto fuerte es la facilidad de operación: el control de la cargadora es hecho por medio de una única palanca, lo que vuelve las actividades simples, sin ningún esfuerzo anormal y con gran precisión. Para levantar el brazo, tire la palanca; y para bajar, empújela. Los movimientos de la cuchara también son controlados por esa palanca. Para cerrar la cuchara, mueva la palanca para la izquierda; y para abrirla, mueva la palanca para la derecha.



# MÁS FUERZA PARA EXCAVAR.

## CARGADORA CICLOS RÁPIDOS

### Más fuerza y más capacidad de elevación

**E**l delantero ha sido diseñado para realizar tareas que necesitan de elevada fuerza de desintegración y elevada capacidad equipamiento hidráulica de elevación.

**E**l brazo presenta perfil recto, y el vuelco de la cuchara es realizado por medio de dos cilindros. Esa armazón ofrece la mejor distribución de carga en el conjunto, evitando así la torsión del brazo.

**L**os sistemas automáticos de nivelación de la cuchara y retorno a la posición de excavación evitan la pérdida de material y auxilian al operador durante las operaciones de carga, reduciendo el tiempo del ciclo de trabajo. La cuchara alcanza un ángulo de descarga de 45°, que permite el vaciado completo y rápido.

**E**l *design* del brazo, en conjunto con el del capó del motor, abatible, proporciona amplia visibilidad de la cuchara y del área de trabajo, volviendo la operación más segura.

**E**stán disponibles como opcionales el acople rápido mecánico y las cucharas 4x1 y 6x1. Estos opcionales vuelven las retroexcavadoras Serie B más versátiles y adecuadas para hacer frente a cualquier necesidad de operación.

**L**a cargadora posee apenas 16 pasadores sellados, que no necesitan de engrase diario, disminuyendo el tiempo y el costo de mantenimiento.

## RETROEXCAVADORA

**E**l equipo trasero posee articulación central, y el soporte del apero es fundido y no contiene ninguna tensión estructural provocada por soldaduras. El bloqueo de seguridad del brazo posee mando mecánico por medio de palanca desde adentro de la cabina del operador.

**L**a pluma del equipo trasero es combada con armazón de caja cerrada, con perfil más estrecho, aliando fuerza y ligereza, además de permitir mayor visibilidad del área de operación. El perfil combado de la pluma permite excavar más próximo de la máquina y facilita al cargar camiones.

**L**os cilindros poseen montaje opuesta y en línea, externamente a la pluma, no debilitando la estructura y reduciendo los esfuerzos sobre los componentes. Todo ese concepto proporciona elevada fuerza de excavación y alta capacidad de elevación con una estructura más liviana, pero robusta y resistente.

**L**a cuchara tiene dos puntos de articulación, que permiten seleccionar más fuerza de excavación o más velocidad, según la necesidad de aplicación.

**E**l brazo telescópico aumenta la profundidad de excavación para 5.623 mm y está disponible como opcional para todos los modelos. La armazón del brazo tiene un peso reducido en el extremo, necesitando de menos potencia hidráulica para elevación.

**A**demás del brazo telescópico, están disponibles como opcionales el acople rápido mecánico o hidráulico y la instalación hidráulica para martillo rompedor.

# B95B B110B

## CABINA

### Comodidad para mayor productividad.

**E**spacio para desarrollar mejor las actividades laborales es esencial. En las retroexcavadoras Serie B, el operador no necesita salir del asiento para girarlo.

**T**odos los mandos, como las palancas de la transmisión, comando de la cargadora, interruptores, palancas de control de las luces y limpiaparabrisas, están ubicadas de forma ergonómica. El panel de instrumentos es de fácil lectura y posee luces indicativas con alarmas sonoras sobre el funcionamiento de los puntos vitales de la máquina. Todos esos recursos permiten fácil gestión de la máquina.

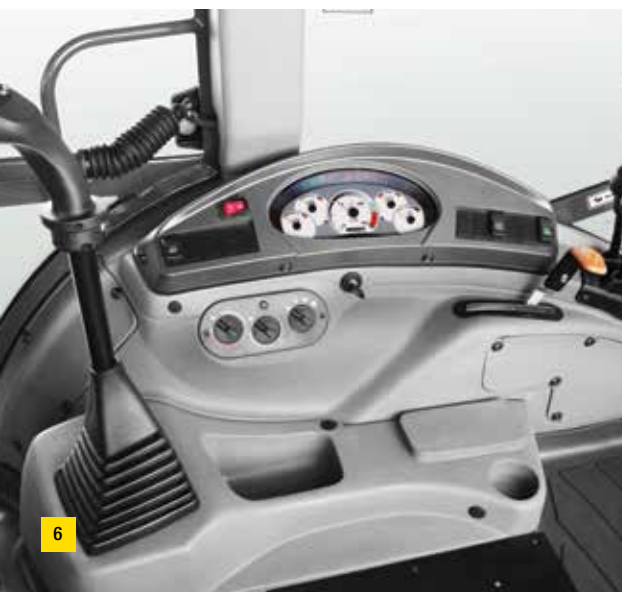
**E**l aire acondicionado tipo HVAC proporciona un rápido equilibrio térmico dentro de la cabina, sea refrigeración o calefacción. El acceso es posible por ambos lados (B95B y B110B) a través de amplias puertas, que permiten apertura de 180 grados.



### Diseño de la pluma.

**L**as retroexcavadoras de la Serie B poseen un diseño de pluma combado y más estrecho. Este diseño no solamente disminuye la altura de transporte, sino también aumenta la potencia de excavación, además de ofrecer una excelente visibilidad y permitir excavaciones más próximas del equipamiento.

**L**a cabina con columnas más delgadas, el capó inclinado y la posición del operador ofrecen amplia visibilidad en cualquier dirección, proporcionando más seguridad, incluso en sitios con espacio reducido.



# MANTENIMIENTO SENCILLO

## Con capó abatible.

La rutina de mantenimiento es bastante simplificada en las retroexcavadoras Serie B. El capó abatible es de fácil apertura y se inclina hacia atrás, permitiendo amplio acceso al compartimiento del motor. Todos los puntos de control diario están ubicados convenientemente de manera que puedan ser alcanzados desde el suelo.

El abastecimiento de los depósitos hidráulico y de combustible, bien como los cambios de aceite del motor y de la transmisión, se realizan a nivel del piso.

El intervalo de cambio de aceite del motor ha sido prolongado para 500 horas, reduciendo el tiempo de máquina parada para mantenimiento.



# B95B B110B

## CARACTERÍSTICAS TÉCNICAS



### MOTOR

Marca	New Holland Powered by FPT*
Modelo	F4GE0454B*D601
Tipo	MAR I, Tier 3, Diesel, 4 tiempos, inyección directa
Aspiración	Turbo
Número de cilindros	4
Cilindrada	4,5 L (274 in³)
Potencia bruta (SAE1995)	97 hp (72 kW) a 2200 rpm
Potência neta (SAEJ1349)	95 hp (71 kW) a 2200 rpm
Par líquido máximo	411Nm @ 1250r/min (303lb-ft @1250r/min)
Par bruto máximo	420 Nm@ 1250r/min (310lb-ft@1250r/min)

\* Las marcas FPT y New Holland pertenecen al grupo CNH Industrial Brasil LTDA.



### SISTEMA ELÉCTRICO

Alternador	120 A
Capacidad de la batería	100 Ah / 750 CCA
Voltaje	12 V



### TRANSMISIÓN

Fabricante	Carraro
Tipo	Power Shuttle con convertidor de par
Marchas:	
Adelante	Atrás:
1ª - 5,5 km/h	6,6 km/h
2ª - 8,8 km/h	10,7 km/h
3ª - 19,4 km/h	23,4 km/h
4ª - 38,8 km/h	46,8 km/h



### SISTEMA HIDRÁULICO

Tipo	Centro abierto
Bomba	Doble de engranajes
Caudal de la bomba	149 L/min
Presión máxima de alivio	205 bar (2.973 psi)
Sistema con válvula prioritaria para la dirección	



### RADIO DE GIRO

4x4 sin tracción activada	
Sin freno aplicado	4.080 mm
Con freno aplicado	2.990 mm
4x4 con tracción activada	
Sin freno aplicado	5.200 mm
Con freno aplicado	3.430 mm



### DIÁMETRO X CURSO

Cilindros del balde	
Brazo (2)	90 mm x 726,7 mm
Balde (2)	80 mm x 684,5 mm
Cilindros de la retroexcavadora	
Brazo de elevación (pluma) (1)	127 mm x 907 mm
Brazo de excavación (1) (B95B)	120,6 mm x 702 mm
Brazo de excavación (1) (B110B)	127 mm x 702 mm
Brazo telescópico (1)	76,2 mm x 1.050 mm
Balde (1)	88,9 mm x 766 mm
Giro (2)	110 mm x 238,4 mm
Estabilizador (2)	70 mm x 709 mm



### CAPACIDADES DE ABASTECIMIENTO

Sistema de enfriamiento	18 L
Tanque de combustible	163 L
Sistema hidráulico (total)	118 L
Aceite del motor (con filtro)	13,6 L
Aceite transmisión 4x2	17 L
Aceite transmisión 4x4	19,4 L
Eje trasero	17 L
Eje delantero 4x4	6,5 L
Eje delantero 4x2	0,4 L



### PESO

Peso operacional B95B: 7.116 kg - 7.445 kg  
 Peso operacional B110B: 7.282 kg - 7.482 kg  
 Motor turboalimentado, balde de la cargadora de uso general con 0,88 m³, sin dientes, 4x4, neumáticos traseros 19,5 x 24 - 10L, brazo telescópico, balde de la retroexcavadora 30" HD, zapatas del estabilizador estándar, cabina cerrada ROPS, asiento con suspensión, dos baterías, operador de 80 kg, tanque de combustible lleno y contrapeso opcional.



### NEUMÁTICOS

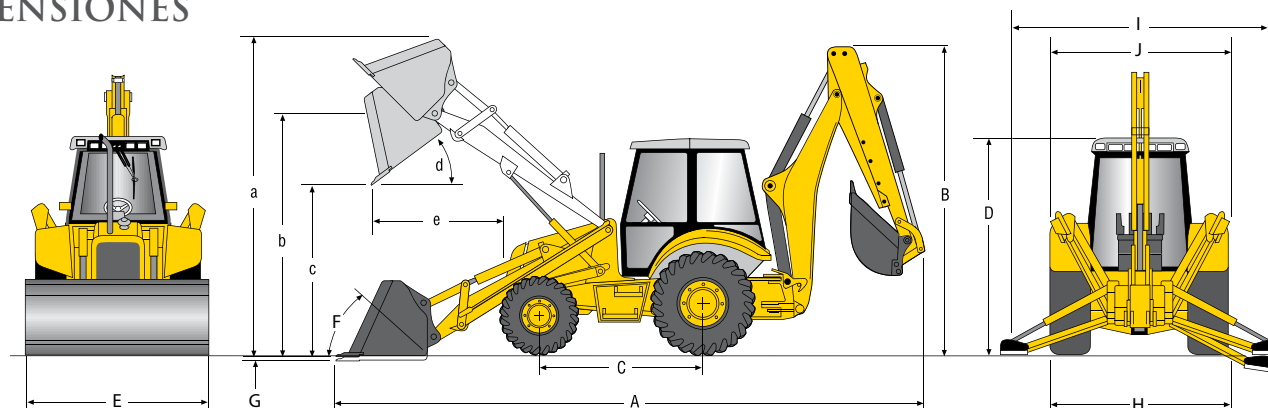
4x4	
Delantero	12,5/80 x 18-10L
Trasero	16,9 x 24-10L 19,5 x 24-12L



# B95B B110B

## ESPECIFICACIONES

### DIMENSIONES



<b>A.</b>	Largo total	7.030 mm	(276,4")
<b>B.</b>	Altura máxima brazo estándar	3.815 mm	(150,2")
	Altura máxima brazo telescópico	3.875 mm	(152,6")
<b>C.</b>	Distancia entre ejes	2.175 mm	(86")
<b>D.</b>	Altura hasta el tope de la cabina	2.870 mm	(113")
<b>E.</b>	Anchura de la cuchara	2.250 mm	(88,6")

<b>F.</b>	Ángulo de plegado de la cuchara Nivel del suelo	39,2°	
<b>G.</b>	Profundidad de excavación	100 mm	(3,9")
<b>H.</b>	Anchura de transporte	2.300 mm	(90,6")
<b>I.</b>	Alcance del estabilizador, operación	3.226 mm	(127")
<b>J.</b>	Anchura con los estabilizadores elevados	2.300 mm	(90,6")

### DESEMPEÑO

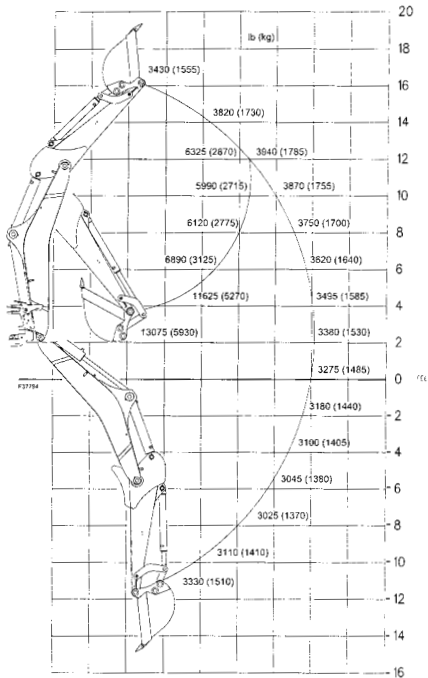
			Balde de 0,88 m <sup>3</sup>	Balde de 1,00 m <sup>3</sup>	4x1 de 1,00 m <sup>3</sup>
<b>CARGADORA</b>					
<b>a.</b>	Altura total de operación	mm	4.276	4.309	4.478
<b>b.</b>	Altura máxima del pasador del balde	mm	3.481	3.481	3.481
<b>c.</b>	Altura de descarga	mm	2.784	2.784	2.784
<b>d.</b>	Ángulo de descarga	Grados	45	45	45
<b>e.</b>	Alcance de descarga	mm	725	706	706
	Capacidad de elevación (máxima altura)	kg	3.627	3.553	4x1 1.740 kg
	Capacidad de elevación (nivel del suelo)	kg	5.043	4.970	4x1 2.875 kg
	Fuerza de desintegración	kgf	6.470	6.470	6.620
<b>F.</b>	Ángulo de cierre del balde al nivel del suelo	Grados	40	40	39,2
<b>G.</b>	Profundidad de excavación	mm	100	100	100

Unidad equipada con neumáticos delanteros 12,5/80 x 18 y traseros 19.5L x 24.

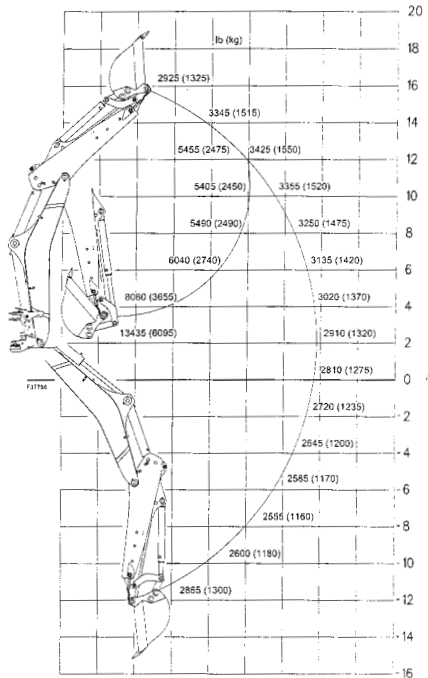
# B95B

## CAPACIDADES DE ELEVACIÓN

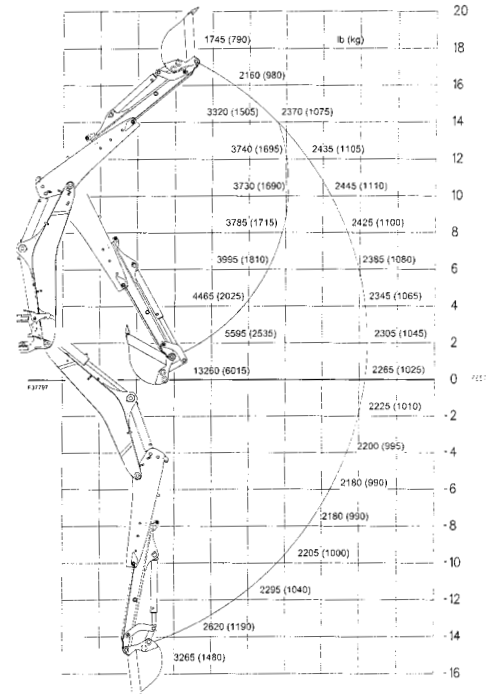
**BRAZO CORTO 1.750 mm**



**BRAZO TELESCÓPICO, PLEGADO**



**BRAZO TELESCÓPICO, EXTENDIDO**



## DIMENSIÓN RETROEXCAVADORA

	Braço corto		Braço telescópico			
			Plegado		Extendido	
	mm	in	mm	in	mm	in
Profundidad máxima de excavación	4.426	174,3	4.586	180,6	5.623	221,4
Profundidad de excavación, fondo plano de 24"	4.398	173,1	4.556	179,4	5.589	220,0
Profundidad de excavación, fondo plano de 96"	4.034	158,8	4.206	165,6	5.310	209,1
Altura de carga	3.673	144,6	3.784	149,0	4.450	175,2
Alcance de carga	1.160	45,7	1.266	49,8	2.078	81,8
Altura máxima de excavación	5.441	214,2	5.539	218,1	6.206	244,3
Alcance máximo a partir del centro de giro	5.186	204,2	5.327	209,7	6.279	247,2
Distancia entre el centro de giro y el eje trasero	1.523	60,0	1.523	60,0	1.523	60,0

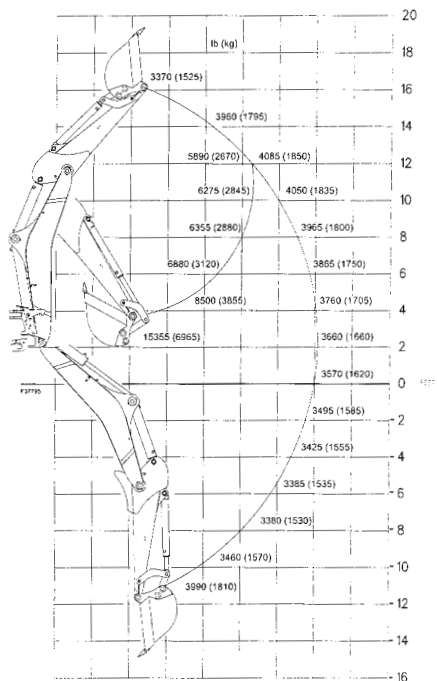
## RENDIMIENTO RETROEXCAVADORA

	Braço corto		Braço telescópico			
			Plegado		Extendido	
Ángulo de rotación del balde						
Posición A	203°		202,5°		202,5°	
Posición B	159°		158°		158°	
Fuerzas de excavación – Posición A	kN	lbf	kN	lbf	kN	lbf
En el balde	45,6	10.258	45,7	10.268	45,7	10.268
En el brazo	37,6	8.451	36,0	8.100	25,7	5.782
Fuerzas de excavación – Posición B						
En el balde	57,5	12.933	57,5	12.969	57,5	12.969
En el brazo	38,2	8.588	36,1	8.113	26,3	5.902

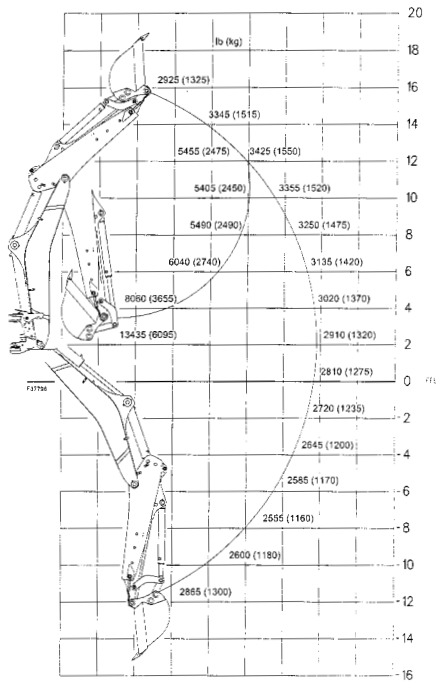
# B110B

## CAPACIDADES DE ELEVACIÓN

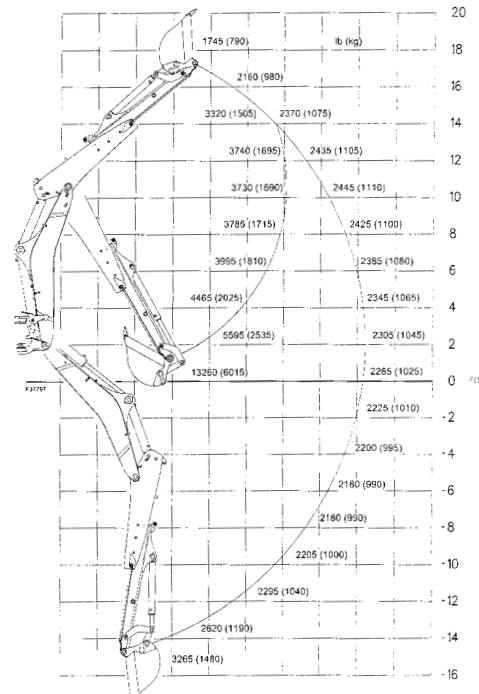
**BRAZO LARGO 2.052 mm**



**BRAZO TELESCÓPICO, PLEGADO**



**BRAZO TELESCÓPICO, EXTENDIDO**



## DIMENSIÓN RETROEXCAVADORA

	Braço largo		Braço telescópico			
			Plegado		Extendido	
	mm	in	mm	in	mm	in
Profundidad máxima de excavación	4.700	186,1	4.586	180,6	5.623	221,4
Profundidad de excavación, fondo plano de 2'	4.695	184,8	4.556	179,4	5.589	220,0
Profundidad de excavación, fondo plano de 8'	4.356	171,5	4.206	165,6	5.310	209,1
Altura de carga	3.851	151,6	3.784	149,0	4.450	175,2
Alcance de carga	1.418	55,8	1.266	49,8	2.078	81,8
Altura máxima de excavación	5.624	221,4	5.539	218,1	6.206	244,3
Alcance máximo a partir del centro de giro	5.450	214,6	5.327	209,7	6.279	247,2
Distancia entre el centro de giro y el eje trasero	1.523	60,0	1.523	60,0	1.523	60,0

## RENDIMIENTO RETROEXCAVADORA

	Braço largo		Braço telescópico			
			Plegado		Extendido	
Ángulo de rotación del balde						
Posición A	203°		202,5°		202,5°	
Posición B	159°		158°		158°	
Fuerzas de excavación – Posición A	kN	lbf	kN	lbf	kN	lbf
En el balde	45,7	10.269	45,7	10.268	45,7	10.268
En el brazo	36,8	8.276	36	8.100	25,7	5.782
Fuerzas de excavación – Posición B						
En el balde	57,7	12.969	57,7	12.969	57,7	12.969
En el brazo	37,9	8.520	36,1	8.113	26,3	5.902

# B95B B110B

## BALDES

	Anchura (mm)	Capacidad coronada (m <sup>3</sup> /jd <sup>3</sup> )
<b>Cargadora</b>		
Uso general (B95B)	2.248	0,88 / 1,15
Uso general (B110B)	2.248	1,00 / 1,31
Multiuso 4x1 e 6x1	2.248	1,00 / 1,31
<b>Retroexcavadora</b>		
Balde HD	305 /12"	0,09 / 0,12
Balde HD	457 /18"	0,14 /0,18
Balde HD	610 /24"	0,20 /0,26
Balde HD	762 /30"	0,26 /0,34
Balde HD	914 /36"	0,32 /0,42

Equipos Estándar	B95B	B110B
<b>Motor</b>		
Filtro de aire de elemento doble seco	✓	✓
Filtro de combustible de papel de 10 microns con separador de agua	✓	✓
Filtro de papel de 10 microns	✓	✓
Prefiltro de aire con eyector centrífugo de polvo	✓	✓
<b>Transmisión</b>		
Transmisión Power Shuttle de 4 velocidades adelante y atrás totalmente sincronizadas, con convertidor de par	✓	✓
Interruptor eléctrico de desacople de transmisión en la palanca del mando hidráulico	✓	✓
<b>Eje Trasero/Frenos</b>		
Mando final por planetarios	✓	✓
Bloqueo del diferencial con accionamiento eléctrico	✓	✓
Discos de freno en baño de aceite con accionamiento hidráulico, montados en el extremo del eje	✓	✓
Freno de estacionamiento: a disco, externo a la transmisión. Accionamiento eléctrico en la cabina	✓	✓
<b>Eje Delantero</b>		
Sistema de 12 Volts	✓	✓
Alternador de alta capacidad de 90 A	✓	✓
Una batería	✓	✓
Caja de fusibles sellada y a prueba de agua	✓	✓
Llave general del sistema eléctrico (automático)	✓	✓
Accionamiento eléctrico de la tracción delantera con luz indicadora	✓	✓
<b>Sistema Eléctrico</b>		
Sistema de 12 Volts	✓	✓
Alternador de alta capacidad de 90 A	✓	✓
Una batería	✓	✓
Caja de fusibles sellada y a prueba de agua	✓	✓
Llave general del sistema eléctrico (automático)	✓	✓
<b>Luces</b>		
2 Luces de trabajo delanteras y 2 luces traseras, con lámparas halógenas, encima de la cabine	✓	✓
Luces de dirección y freno	✓	✓

# B95B B110B

<b>Retroexcavadora</b>		
Pluma combada de articulación central	✓	✓
Mandos de la Retroexcavadora con 2 palancas (estándar SAE)	✓	✓
Brazo corto: 181 kg	✓	-
Brazo largo: 193 kg	-	✓
Zapatas de los estabilizadores	✓	✓
Contrapeso delantero de 142 kg	✓	✓
Balde de 30" HD con dientes atornillados	✓	✓
<b>Toldo</b>		
Limpiaparabrisas delanteros	✓	✓
Certificación ROPS/FOPS	✓	✓
Acceso por ambos lados	✓	✓
Espejo retrovisor interno	✓	✓
Interruptor de arranque	✓	✓
Control da bocina	✓	✓
Instrumentación analógica eléctrica	✓	✓
Cuentarrevoluciones/Contador de horas	✓	✓
Medidor de combustible	✓	✓
Volante fijo	✓	✓
Tomacorriente 12 Volts	✓	✓
Predisposición para faro de destello	✓	✓
Asiento de vinilo con suspensión mecánica	-	-
Asiento de vinilo con reposa brazo y suspensión mecánica	✓	✓
Cinturón de seguridad de 2	✓	✓
<b>Cabina</b>		
Limpiaparabrisas delanteros y traseros	✓	✓
Certificación ROPS/FOPS	✓	✓
Acceso por ambos lados con plataforma plana	✓	✓
Espejo retrovisor interno	✓	✓
Portabotella incorporado	✓	✓
Gancho para ropa	✓	✓
Predisposición para radio	✓	✓
Interruptor de arranque	✓	✓
Techo interno revestido	✓	✓
Control da bocina	✓	✓
Alfombra moldada	✓	✓
Alfombra sencilla	-	-
Instrumentación eléctrica	✓	✓
Cuentarrevoluciones/Contador de horas	✓	✓
Medidor de combustible	✓	✓

# B95B B110B

Luz interior central	✓	✓
<b>Cabina</b>	<b>B95B</b>	<b>B110B</b>
Limpiaparabrisas delanteros y traseros	✓	✓
Dirección fija	✓	✓
Tomacorriente 12 Volts	✓	✓
Aire acondicionado tipo HVAC (calefacción y aire acondicionado)	✓	✓
Predisposición para faro de destello	✓	✓
Ventanas laterales con apertura de 180° lado derecho	✓	✓
Ventanas laterales con apertura de 180° lado izquierdo	✓	✓
Ventana trasera entera	✓	✓
Ventilador/calentador de 3 velocidades	✓	✓
Parasol delantero ajustable	✓	✓
Asiento de vinilo con reposa brazo y suspensión mecánica	-	-
Asiento de tela con reposa brazo y suspensión mecánica	✓	✓
Cinturón de seguridad retráctil de 2"	✓	✓
<b>Cargadora</b>		
Nivelación automática del balde	✓	✓
Función de "retorno a la excavación"	✓	✓
2 cilindros de elevación y 2 cilindros del balde	✓	✓
Palanca única de comando	✓	✓
Bloqueo mecánico de seguridad del brazo	✓	✓
Balde HD de 0,88 m <sup>3</sup> (1,2 jd <sup>3</sup> )	-	-
Balde HD de 0,88 m <sup>3</sup> (1,2 jd <sup>3</sup> ) con dientes atornillados	✓	-
Balde HD de 1,0 m <sup>3</sup> (1,3 jd <sup>3</sup> ) con dientes atornillados	-	✓
<b>Sistema Hidráulico</b>		
Conexiones con sellado de anillo tipo "face seal"	✓	✓
Puerta de presión centralizada con conexiones de acople rápido	✓	✓
Bomba hidráulica de accionamiento coaxial	✓	✓
Bomba doble de engranajes 149 l/min	✓	✓
Bomba doble de engranajes 152 l/min	-	-
Circuito hidráulico de centro abierto	✓	✓
<b>Seguridad</b>		
Toldo o cabina con estructura ROPS/FOPS	✓	✓
Compartimentos con cerradura para motor, sistema hidráulico, batería	✓	✓
Tapa de combustible con bloqueo	✓	✓
Bocina	✓	✓
Alarma de marcha atrás	✓	✓

# B95B B110B

Equipos Opcionales	B95B	B110B
<b>Asiento</b>		
Asiento con suspensión a aire disponible previa consulta.	✓	✓
<b>Motor</b>		
Arranque en frío "Grid Heater"	✓	✓
Motor Tier III	✓	✓
Protección del cárter	✓	✓
<b>Sistema Eléctrico</b>		
2 luces de trabajo delanteras y 2 traseras adicionales	✓	✓
<b>Retroexcavadora</b>		
Acople rápido mecánico de la retroexcavadora	✓	✓
Brazo largo: 193 kg	✓	✓
Brazo extensible: 403 kg	✓	✓
Contrapeso mediano: 394 kg	✓	✓
<b>Cargadora</b>		
Balde HD de 0,88 m <sup>3</sup> (1,2 jd <sup>3</sup> ) con dientes atornillados	✓	✓
Balde HD de 1,0 m <sup>3</sup> (1,3 jd <sup>3</sup> ) con dientes atornillados	✓	✓
Balde HD de 0,88 m <sup>3</sup> (1,2 jd <sup>3</sup> ) con lámina reversible	✓	✓
Balde HD de 1,0 m <sup>3</sup> (1,3 jd <sup>3</sup> ) con lámina reversible	✓	✓
Balde HD - 4x1 de 0,88 m <sup>3</sup> (1,2 jd <sup>3</sup> ) o 1,0 m <sup>3</sup> (1,3 jd <sup>3</sup> ) con dientes atornillados	✓	✓
Balde HD - 6x1 de 0,88 m <sup>3</sup> (1,2 jd <sup>3</sup> ) o 1,0 m <sup>3</sup> (1,3 jd <sup>3</sup> ) con dientes atornillados	✓	✓
<b>Retroexcavadora</b>		
Balde (12)	✓	✓
Balde (18)	✓	✓
Balde (24)	✓	✓
Balde (36)	✓	✓
<b>Sistema hidráulico</b>		
Circuito para martillo retroexcavadora	✓	✓
Circuito para herramientas manuales	✓	✓
Válvula de retroexcavadora para función extra con pedal de control (7 vías bidireccional)	✓	✓
<b>Vehículo general</b>		
Extintor	✓	✓
Pintura con colores especiales a pedido	✓	✓
Espejos retrovisores externos	✓	✓
<b>Sistema de seguimiento a distancia</b>		
FleetForce	✓	✓
<b>Neumáticos</b>		
Verificar la disponibilidad de neumáticos en la página 8	-	-



# FLEETSYSTEMS

## NEW HOLLAND FLEETSYSTEM. Soluciones inteligentes con tecnología de punta de New Holland.

**N**ew Holland presenta Fleetsystem, un sistema inteligente que controla, con precisión, todos los movimientos de la máquina, desde su comportamiento hasta su ubicación exacta. El Fleetsystem abarca telemetría, geoposicionamiento y corte/relleno en el campo a ser realizado, también controla las necesidades de mantenimiento e inclusive se encarga de la seguridad física de su máquina. Todo esto de manera sencilla y agradable.

**E**ste sistema es la unión de la máquina, el proyecto de la obra, la gestión de flotas, el control total de gastos, el rendimiento operativo, con tecnología de punta, operados por FleetForce y FleetGrade.



# FLEETFORCE™

## Maximice la productividad de su flota, con una planificación eficaz y aumente su rentabilidad.

**F**leetForce New Holland es el sistema de telemetría que recopila información sobre el desempeño de la máquina y su ubicación, ofreciéndola en un formato de fácil utilización. Con el soporte del especialista en FleetForce de su concesionario, usted obtendrá más eficiencia, bajo costo operacional y mayor rentabilidad.

**E**l hardware FleetForce y la firma avanzada disponible en los productos New Holland están perfectamente integrados en la máquina a través del sistema de datos CAN-bus, el cual le permite:

- Maximizar la productividad de su flota**  
 FleetForce proporciona rendimiento e información vital acerca de su máquina. Con él, se identifican las máquinas que no están siendo utilizados o las que estén siendo utilizadas en gran medida, compara el rendimiento o la tendencia de las máquinas en el consumo de combustible durante las jornadas y evalúa las notificaciones de la máquina para optimizar el uso de sus equipos. Además, usted podrá configurar el sistema para recibir en su correo electrónico señales de advertencia del mantenimiento programado.
- Planificar de manera efectiva**  
 El FleetForce le permite controlar su flota, identificando las tendencias de rendimiento de la máquina, la eficiencia del operador e inclusive la necesidad de su formación.
- Mayor rentabilidad**  
 Su concesionario puede ayudarlo a aumentar la productividad de su flota analizando la información sobre la máquina, tales como datos referentes al tiempo muerto, o necesidad de mantenimiento, maximizando de esta forma la eficiencia del servicio.

CARACTERÍSTICAS DEL PLAN	BÁSICO	AVANZADO	SATÉLITE
<b>GESTIÓN DE FLOTA</b>			
Ubicar y realizar el "ping" (test) de las máquinas para gestión de proyecto.	✓	✓	✓
Informe de horas de la máquina.	✓	✓	✓
<b>MANTENIMIENTO PLANIFICADO</b>			
Planificar y preparar los intervalos de mantenimiento.	✓	✓	✓
<b>SEGURIDAD</b>			
Valla geográfica electrónica (GeoFence): notificaciones sobre movimientos no programados en tiempo real.	✓	✓	✓
Toque de queda (Curfew).	✓	✓	✓
<b>ANÁLISIS E INFORME DE UTILIZACIÓN</b>			
Informes sobre tiempo muerto, motor funcionando, tiempo de desplazamiento y uso de la máquina.	✓	✓	✓
<b>ANÁLISIS DE DESEMPEÑO</b>			
Cargar datos del motor para comparar las máquinas y operaciones para identificar las tendencias de operación.	-	✓	✓
<b>INFORMACIÓN E INFORMES SOBRE COMBUSTIBLE</b>			
Datos sobre consumo para supervisar el uso de una máquina o de toda la flota.	-	✓	✓
<b>PARÁMETROS DE FUNCIONAMIENTO MECÁNICO</b>			
Monitorear las características de funcionamiento de la máquina: temperatura, presión, alertas de parámetros fuera de rango y parámetros can-bus para el diagnóstico y solución de problemas.	-	✓	✓



## SUSCRIPCIÓN

Están disponibles tres opciones de suscripción, que dependen del nivel de detalles en la información:

- La suscripción Básica utiliza las entradas esenciales del contacto del interruptor de encendido, detección de movimiento y seguimiento GPS para asegurar una gama de información e informes.
- La suscripción Avanzada adiciona datos de control personalizados e información exclusiva, no encontradas en otros sistemas de telemetría, por medio de nuestros datos CAN-bus.
- La suscripción de conexión vía Satélite puede ser agregada a la suscripción Básica y/o Avanzada. La actualización de datos de su equipo con la conexión vía Satélite, puede ser cada 4 horas e informes completos cada 24 horas.

Las opciones Básica y Avanzada ofrecen una suscripción de hasta cinco años, y la suscripción de conexión vía Satélite de uno o dos años; usted podrá adquirir extensiones para todos en su concesionario a través del Departamento de Piezas.

### • Módulo de control

Un dispositivo de a bordo recoge información sobre la ubicación de su máquina, la productividad, el consumo de combustible, el mantenimiento programado e información de operación y la envía a su portal de FleetForce en Internet.

Obtén más información en tu distribuidor.

[suportefleetforce@newholland.com](mailto:suportefleetforce@newholland.com)

[www.newholland.com](http://www.newholland.com)



## FLEET GRADE

## Soluciones en machine control Sistemas de excavación

Trabaje de forma independiente y con precisión, en cualquier parte del proyecto.

**El sistema de excavación FleetGrade ofrece tres opciones:**

### Sistemas de excavación FleetGrade 1D.

- Con este sistema de excavación, no habrá necesidad de usar un nivelador láser.
- La profundidad de corte es presentada directamente en el panel de la cabina.
- El sistema de excavación 1D utiliza tres sensores de inclinación montados en la pluma, brazo y cuchara.

### Sistemas de excavación FleetGrade 2D.

- El sistema de excavación con dos inclinaciones combina la profundidad, inclinación longitudinal y transversal.
- Proporciona una visión completa del trabajo de excavación.

### Sistemas de excavación FleetGrade 3D.

- Con el sistema 3D, se trabaja con alta precisión del GPS.
- Usted puede controlar la posición de excavación a través de un modelo digital del terreno.



Powered by

**Leica**  
Geosystems





## POSTVENTA DE LA RED AUTORIZADA NEW HOLLAND. GARANTÍA DE ALTO RENDIMIENTO Y PRODUCTIVIDAD.

La Red Autorizada **New Holland** ofrece servicios especializados, de profesionales rigurosamente entrenados por la fábrica y piezas genuinas con garantía de calidad y procedencia, además de soporte total en la compra de su equipamiento y facilidad de financiamiento.

El servicio de Posventa **New Holland** está a su entera disposición para orientarlo y presentar las mejores opciones en la contratación de servicios autorizados y en la adquisición de piezas. Con él, se asegura alto rendimiento y el mejor desempeño de la máquina, con toda la seguridad y con el mejor costo-beneficio.

Para acceder a la productividad y alta tecnología que solamente New Holland ofrece, cuente con el Postventa de la Red Autorizada **New Holland**.



EN SU CONCESIONARIA:

Las dimensiones, pesos y capacidades que se muestran en este folleto, así como toda conversión empleada, son siempre aproximados y están sujetos a variaciones normales dentro de las tolerancias de fabricación. Es política de New Holland la mejoría continua de sus productos y la empresa se reserva el derecho a modificar las especificaciones y los materiales o introducir mejoras en cualquier momento, sin previo aviso u obligación de ninguna especie. Las ilustraciones no muestran necesariamente el producto en las condiciones estándar.

EONHCE1047 - 06/2019

COMUNICAÇÕES AMÉRICA LATINA ©

Oficina Comercial:  
Contagem - Minas Gerais - Brasil  
Av. General David Sarnoff, 2.237  
Inconfidentes - CP 32210-900  
Tel.: 5531 2104-3111



[www.newholland.com](http://www.newholland.com)

A Brand of CNH Industrial

